



500 -  
5000KG  
Tragkraft



1-4  
Personen



92 - 294KG  
flach  
verpackt



EN795

Einzigartiges tragbares Portalkransystem mit einer sicheren Tragkraft von bis zu 5000kg und manueller Montage an nur 4 Schrauben..

[S] = Small (klein) [M] = Medium (mittel) [I] = Intermediate (mittelgross) [T] = Tall (groß) (siehe Tabelle)

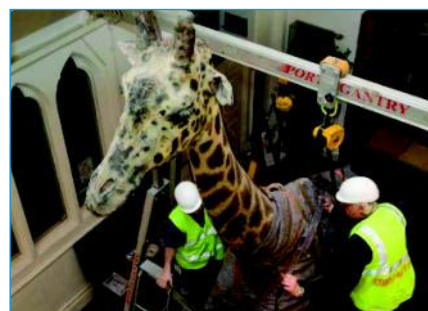
Das innovative, leichte, tragbare, sichere und äußerst robuste Hebesystem PORTA-GANTRY ist die erste Wahl für Firmen, die sichere Hebelösungen für mehrere Standorte mit einem Höchstmaß an Rentabilität suchen. Dank seiner einzigartigen Merkmale findet das System Zustimmung auf Verwaltungsebene, im Betrieb, beim Arbeitsschutz wie auch bei den Anwendern.



Montagevideo

## PORTA-GANTRY 500 - 5000 Fakten:

- **TRAGKRAFT LASTEN** von 500kg bis zu 5000kg  
*(abhängig vom Modell)*
- **TRAGKRAFT PERSONEN** Maximal kombinierte Hebekapazität Personen bis 2000kg *(abhängig vom Modell)*
- **3-5 PERSONEN FALLSCHUTZ** EN795:1997 zertifiziert - als Teil eines EN363 konformen Systems *(500 & 1000 - 3 Personen, 2000, 3000 & 5000 - 5 Personen)*
- **ATEX** Alle Modelle geeignet für ATEX Zone 2 Explosions gefährdeter Bereich
- **LEICHT & PORTABEL** mit leichter Vor-Ort Montage innerhalb der manuellen Handlungsrichtlinien:  
- 4 transportable Teile, montiert mit nur 4 Schrauben
- Einfache Montage in 2-3 Minuten
- **ERGONOMISCH**
  - Um 360° drehbare und feststellbare Rollen als Standard
  - Einfache manuelle Einstellung von Höhe & Arbeitsbreite
  - Extra sichere, arretierbare Laufkatze
  - Ergonomische Gestaltung sämtlicher Profile und Griffe
- **STABILTÄT** durch geschraubte Struktur, den Querträger und die Versteifungsstangen
- **KONFIGURATIONEN** Eine Vielzahl von Standardkonfigurationen und auf Wunsch individuelle Anpassung sowie zwischen den Systemen austauschbare Komponenten *(abhängig von der jeweiligen Tragkraft)*





500 -  
5000KG  
Tragkraft



1-4  
Personen



92 - 294KG  
flach  
verpackt



EN795

Der erste am Markt - der PORTA-GANTRY 5000  
ist sehr portabel, sicher und manuell bedienbar.

(I) = mittelgroß (T) = groß (siehe Tabelle)



Montagevideo

Die Ausführung mit einer Tragkraft von 5000kg ist der erste dieser Art auf dem Markt. Wie die gesamte Palette - ist der PORTA-GANTRY 5000kg tragbar, sicher und wird von Hand bedient.

## PORTA-GANTRY 5000 Information:

- **TRAGKRAFT LASTEN** Bis zu 5000kg - verfügbar mit T & I Standard Größen und kundenindividuell
- **TRAGKRAFT PERSONEN** Maximal kombinierte Hebekapazität Personen bis 2000kg
- **5 PERSONEN FALL SCHUTZ** EN795:1997 zertifiziert - als Teil eines EN363 konformen Systems
- **LEICHT & PORTABEL**
  - 'Schubkarren' Handling am Einsatzort mit nur 2 benötigten Personen
  - Mechanische Aufbauhilfe reduziert die manuell notwendigen Arbeiten (benötigt Standard Kettenzug)
  - Beachtung der manuellen Handlungsrichtlinien: 2 Personen mit mechanischer Aufbauhilfe, 4 Personen ohne Werkzeug
- **ERGONOMISCH**
  - Einsatz eines Stützbeins, senkrechte Handhabung "in Halteposition" durch nur eine Person
  - Einstellung der Trägerhöhe mit Zahnstellrad oder optional mit Ratsche

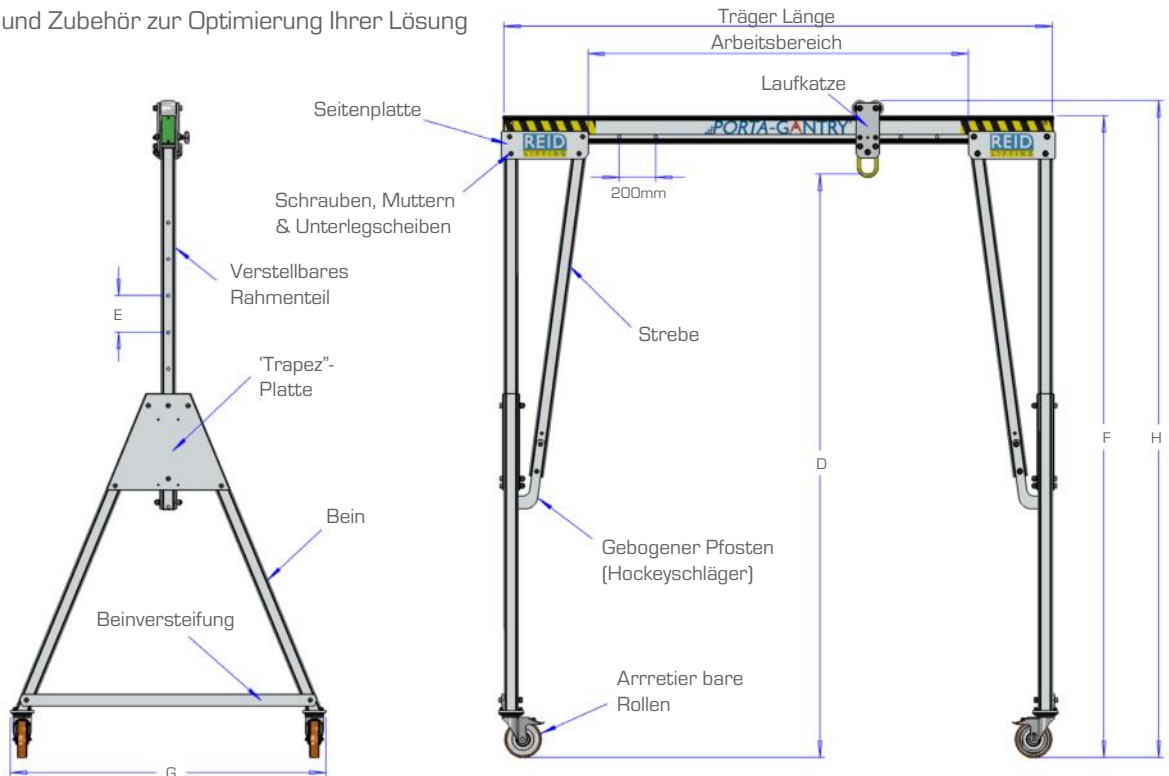
Geprüft durch zertifizierte Stelle SGS UK (0120); Patentiertes Design.



Kein Kompromiß in Bezug auf Stärke und Sicherheit Kundenspezifische Anpassungen sind für die gesamte Palette verfügbar.

### Jedes PORTA-GANTRY System umfaßt:

- 2 x Seitenteile (A-Frames) (oder kundenindividuelle Alternativen)
- Laufkatze - aus Sicherheitsgründen voll eingekapselt
- Trägerlängen bis zu 9000mm (Tragkraft abhängig)
- Optionen und Zubehör zur Optimierung Ihrer Lösung



### PORTA-GANTRY Träger Optionen

		Standard Träger Längen (mm)							
		2500	3000	3920	4570	5500	6000	8400	9000
Tragkraft (kg)	500	✓	✓	✓	✓	✓	✓	✓	✓
	1000	✓	✓	✓	✓	✓	✓	✓	✓
	2000	✓	✓	✓	✓	✓	✓	✓	✗
	3000	✓	✓	✓	✓	✓	✓	✓	✗
	5000	✓	✓	✓	✓	✓	✗	✗	✗



## Träger Höheneinstellung

Die Höhe für jeden Träger kann einfach eingestellt werden durch das Lösen von 2 Schrauben an jedem Rahmenteil und einfach und sicher in die Position gebracht werden mit Einstellschritten von 200 oder 150mm. Zur Unterstützung ist bei den großen Systemen ein Zahnstellrad oder eine Ratsche für die Höheneinstellung dabei; Dies erfolgt manuell bei den kleineren Systemen..

## PORTA-GANTRY Detail Abmessungen (mm)

Tragkraft (kg)	Rahmengröße	D <sub>max</sub>	E	D <sub>min</sub>	F	H <sub>max</sub>	H <sub>min</sub>	G	Gewicht (kg) Seitenteil	Rollengröße Laufkatze	Rollendurchmesser
		Max Höhe bis Anschlagöse	Erhöhung	Min Höhe bis zur Anschlagöse	Max Höhe bis zum Kopfträger	Max Höhe bis zur Tragrolle	Min Höhe bis zur Tragrolle	Breite			
500 / 1000	S	2355	5 x 150	1605	2675	2757	2007	1212	33	82	150
	M	2851	5 x 150	2101	3171	3253	2503	1429	40	82	150
	I	3188	5 x 200	2188	3499	3581	2581	1726	46	82	200
	T	4079	6 x 200	2879	4399	4481	3281	2011	51	82	200
	TC4	4527	6 x 200	3327	4847	4930	3730	2234	80	82	200
	TC3	5027	6 x 200	3827	5347	5430	4230	2557	82	82	200
	TC2	5527	8 x 200	3927	5848	5930	4330	2733	87	82	200
	TC1	5829	9 x 200	4029	6149	6231	4431	2733	95	82	200
2000	S	2355	5 x 150	1605	2675	2757	2007	1212	38	82	150
	M	2851	5 x 150	2101	3171	3253	2503	1429	40	82	150
	I	3188	5 x 200	2188	3499	3581	2581	1726	46	82	200
	T	4079	6 x 200	2879	4399	4481	3281	2011	51	82	200
	TC4	4527	6 x 200	3327	4847	4930	3730	2234	80	82	200
	TC3	5027	6 x 200	3827	5347	5430	4230	2557	82	82	200
	TC2	5527	8 x 200	3927	5848	5930	4330	2733	87	82	200
	TC1	5829	9 x 200	4029	6149	6231	4431	2733	95	82	200
3000	S	2410	5 x 150	1660	2730	2812	2062	1212	55	82	200
	M	2906	5 x 150	2156	3226	3308	2558	1429	60	82	200
	I	3188	5 x 200	2188	3499	3581	2581	1726	70	82	200
	T	4079	6 x 200	2879	4399	4481	3281	2011	82	82	200
	TC4	4527	6 x 200	3327	4847	4930	3730	2234	80	82	200
	TC3	5027	6 x 200	3827	5347	5430	4230	2557	82	82	200
	TC2	5527	8 x 200	3927	5848	5930	4330	2733	87	82	200
5000	I	3181	5 x 200	2181	3592	3717	2717	1736	97*	125	200
	T	4049	6 x 200	2849	4487	4612	3412	2021	106*	125	200
	TC4	4500	6 x 200	3300	4938	5062	3862	2234	85	125	200
	TC3	5000	6 x 200	3800	5438	5562	4362	2557	90	125	200
S & M Versionen auch als kundenindividuelle Lösungen verfügbar											
Portalkransysteme mit einer Tragkraft von 5000kg werden mit Einsatz des tieferen 'D' Sektor Träger gezeigt											

Dimensionen mit Standard Laufkatze, andere Lösungen möglich zur Verbesserung der Hebehöhe (HoL) und zur Verbesserung der Bewegung der Last

\* Gewicht beinhaltet Stützbeine